

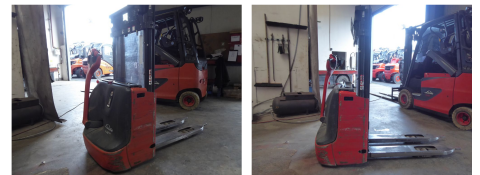
RS Staplertechnik Schusterstr. 1 83052 Bruckmühl

## Linde L12L

**Tragkraft:** 1200 kg  
**Masttyp:** Standard  
**Hubhöhe:** 3009 mm  
**Bauhöhe:** 1940 mm  
**Baujahr:** 2020  
**Betriebsstunden:** 1826  
**Antriebsart:** Elektro  
**Lagerort:** Calle  
**Tech. Zustand:** gut  
**Optischer Zustand:** gut

**Com Nr.:** RF-10335  
**Batterie:** 2020, 24V,

### Extras:



**Preis: auf Anfrage** (Zwischenverkauf vorbehalten)