

RS Staplertechnik Schusterstr. 1 83052 Bruckmühl

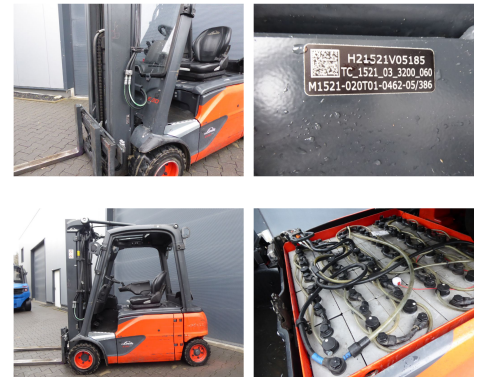
## Linde E20PL-02

**Tragkraft:** 2000 kg  
**Masttyp:** Triplex  
**Hubhöhe:** 4620 mm  
**Bauhöhe:** 2071 mm  
**Freihub:** 1500 mm  
**Baujahr:** 2019  
**Betriebsstunden:** 3153  
**Antriebsart:** Elektro  
**Lagerort:** Calle  
**Tech. Zustand:** gut  
**Optischer Zustand:** gut

**Com Nr.:** RF-10408  
**Reifen vorne:** Superelastik  
**Reifen vorne Zustand:** 40 - 60%  
**Reifen hinten:** Superelastik  
**Reifen hinten Zustand:** 40 - 60%  
**Batterie:** 2019, 48V,

### Extras:

Seitenschieber 3. Ventil 4. Ventil Arbeitsscheinwerfer hinten Arbeitsscheinwerfer vorne Halbkabine STVZO  
Vollfreihub CE Zertifikat



**Preis: auf Anfrage** (Zwischenverkauf vorbehalten)