

RS Staplertechnik

Neu & Gebrauchstapler · Reparatur · Ersatzteile · Regalprüfung



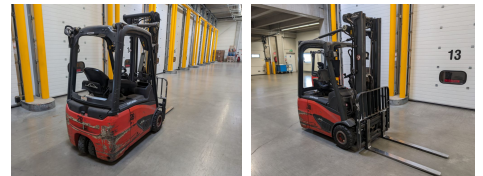
RS Staplertechnik Schusterstr. 1 83052 Bruckmühl

Linde E16C-02

Tragkraft:	1600 kg	Com Nr.:	8070
Masttyp:	Triplex	Reifen vorne:	Superelastik
Hubhöhe:	5200 mm	Reifen vorne Zustand:	80 - 100%
Bauhöhe:	2360 mm	Reifen hinten:	Superelastik
Freihub:	1800 mm	Reifen hinten Zustand:	80 - 100%
Baujahr:	2014	Batterie:	48V, 60 - 80%
Betriebsstunden:	9954		
Antriebsart:	Elektro		
Lagerort:	Bruckmühl		
Tech. Zustand:	gut		
Optischer Zustand:	gut		
Gabellänge:	1150 mm		

Extras:

Seitenschieber 3. Ventil Arbeitsscheinwerfer hinten Arbeitsscheinwerfer vorne Lastschutzgitter Vollfreihub CE
Zertifikat
Wartung UVV Prüfung neu



Preis: 14.500,00 € (zzgl. MwSt.) (Zwischenverkauf vorbehalten)