

RS Staplertechnik Schusterstr. 1 83052 Bruckmühl

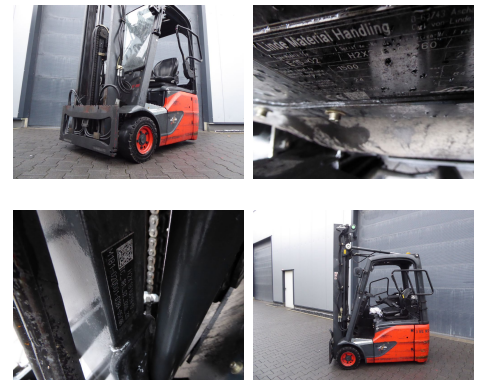
Linde E15-02

Tragkraft: 1500 kg
Masttyp: Duplex
Hubhöhe: 3840 mm
Bauhöhe: 2500 mm
Freihub: 1500 mm
Baujahr: 2016
Betriebsstunden: 3397
Antriebsart: Elektro
Lagerort: Calle
Tech. Zustand: gut
Optischer Zustand: gut

Com Nr.: RF-8355
Reifen vorne: Superelastik
Reifen vorne Zustand: 20 - 40%
Reifen hinten: Superelastik
Reifen hinten Zustand: 20 - 40%

Extras:

3. Ventil 4. Ventil Arbeitsscheinwerfer hinten Arbeitsscheinwerfer vorne Frontscheibe



Preis: auf Anfrage (Zwischenverkauf vorbehalten)