

RS Staplertechnik Schusterstr. 1 83052 Bruckmühl

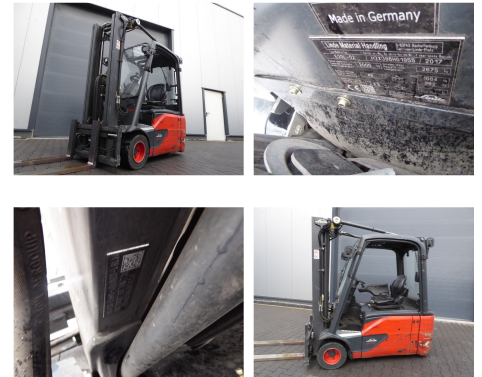
Linde E20L-02

Tragkraft: 2000 kg
Masttyp: Triplex
Hubhöhe: 4620 mm
Bauhöhe: 2300 mm
Freihub: 1500 mm
Baujahr: 2017
Betriebsstunden: 5654
Antriebsart: Elektro
Lagerort: Calle
Tech. Zustand: gut
Optischer Zustand: gut

Com Nr.: RF-8875ab
Reifen vorne: Superelastik
Reifen vorne Zustand: 0 - 20%
Reifen hinten: Superelastik
Reifen hinten Zustand: 0 - 20%

Extras:

Seitenschieber 3. Ventil Arbeitsscheinwerfer hinten Arbeitsscheinwerfer vorne Halbkabine



Preis: auf Anfrage (Zwischenverkauf vorbehalten)